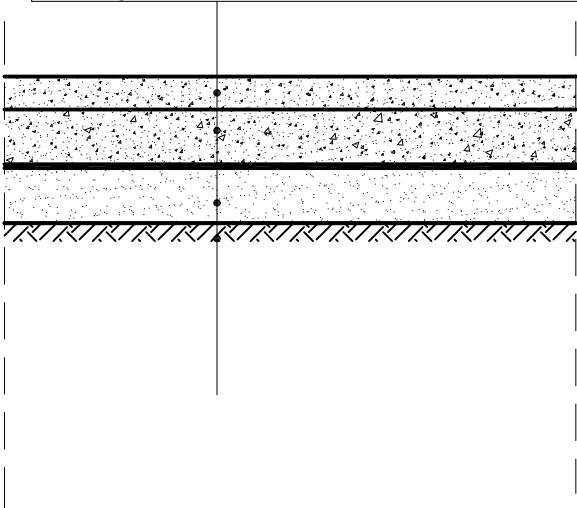


PRZEKRÓJ KONSTRUKCYJNY
skala 1:20

Górna warstwa nawierzchni z kruszywa łamanego fr.0-31,5mm-gr.8cm /zakazane kruszywa wapienne/ , materiał Inwestora
Dolna warstwa nawierzchni z gruzu betonowego fr.31,5-63,0mm-gr.15cm /zakazane kruszywa wapienne/ materiał Inwestora.
Geowłóknina
Podsypka piaskowa gr.15 cm
Podłoże gruntowe



NADZÓR I PROJEKTOWANIE
RYSZARD KORCZYŃSKI
82-500 Kwidzyn ul. Kamienna 17/5

tel: 607-386-357, e-mail r-korczyński@wp.pl

Inwestor: <i>Miasto i Gmina Prabuty, ul.Kwidzińska 2, 82-550 Prabuty</i>	Skala: <i>1:20</i>
Objekt: <i>Droga wewnętrzna</i>	Branża: <i>Drogowa</i>
Adres: <i>Kolodzieje 82-550 Prabuty</i>	
Nazwa rysunku: PRZEKRÓJ KONSTRUKCYJNY DROGI	
Opracował: <i>mgr inż. Ryszard Korczyński upr. nr 4072/GD/89</i>	Podpis: Data: <i>02-2024</i>
Projektował: <i>mgr inż. Ryszard Korczyński upr. nr 4072/GD/89</i>	Podpis: Data: <i>02-2024</i>
Nr rys : D-1	